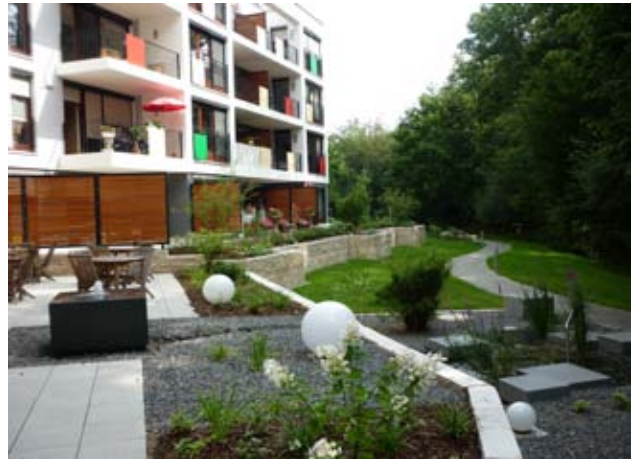




Informationsmappe



„Wohnpark am Wehr“

**Limbacher Straße 12 A,E,F,G
91126 Schwabach**

Wohnpark für Senioren in bester Lage, Stadtzentrum und doch im grünen Schwabachtal.
Die 1 - 3 Zimmer haben eine Größe von 34 - 113 m² Wohnfläche mit Terrasse,
Balkon oder Dachterrasse.

Die Wohnungen sind seniorengerecht und schwellenfrei ausgestattet,
Parkettböden sind selbstverständlich.

Direkt am Wohnpark fließt die Schwabach, Bäume, Wiesen und Flanierwege laden zum
Spaziergehen und verweilen ein. Eigenbedarfskündigungen werden ausgeschlossen.

- Wohnfläche: von ca. 34 m² bis ca. 113 m²
- Anzahl Zimmer: 1 bis 3

- Extras: schwellenfreie Balkone
extrabreite Türen
Parkettböden und Fahrstuhl
isolierverglaste Holzfenster

Rückfragen und Reservierungen über:

Birgit Nobis-Schrödel
Mobil 0160/7855957

Tel.: 09122/4378 FAX 09122/693423
www.betreuteswohnen-nobispark.de
eMail: nobis@betreuteswohnen-nobispark.de

Das Wichtigste auf einen Blick:

„Wohnpark am Wehr“ in Schwabach

- Besitzer:** Familie Nobis
Limbacher Str. 12 A
91126 Schwabach
- Betreuung:** Diakonisches Werk des Evang.-Luth. Dekanatsbezirks Schwabach e.V.
- Lage:** Zentrumsnahe Lage, direkt am Fuß- und Radweg in die Innenstadt
Öffentliche Verkehrsmittel in wenigen Gehminuten erreichbar
- Hausbeschreibung:** 89 Seniorenwohnungen seniorengerechte, barrierefreie 1 - 3 Zimmer Wohnungen
ca. 34 – 113 m² Wohnfläche mit Balkon oder (Dach-) Terrassen,
großzügige Gemeinschaftsflächen z. B. Kaminzimmer, Sitz- und Plaudernischen, Fest-
und Gottesdienstraum
Stationäre Pflegeeinrichtung „Evangelisches Pflegeheim am Wehr“ innerhalb der Gesamtanlage; Tiefgarage;
Cafeteria mit Terrasse, in welcher Sie Ihr Mittagsmahl genießen können (wöchentlicher
Speiseplan liegt aus).
- Pflege (Wahlleistung):** Pflegeleistungen durch die Diakoniestation der Diakonie Roth-Schwabach
„in die einzelnen Wohnungen hinein“
Umfassendes Angebot an Serviceleistungen

Konzept des Betreuten Wohnens:

Die Zeit nach einem langem Berufsleben, nachdem die Familienarbeit geleistet ist, Haus und Hof nicht mehr selbst bewirtschaftet werden können und der Alltag zuhause schwer wird, kann gut vorbereitet und geplant werden.

Die Aufgabe einen neuen Platz in der Gemeinschaft zu finden und einzunehmen, fällt im Betreuten Wohnen nicht allzu schwer. Mit Stolz auf das geleistete Lebenswerk zurückzublicken, mit Ideen und Freude an der nun freien Zeit und dem gemeinschaftlichen Leben im Betreuten Wohnen kann der neue Lebensabschnitt wunderbar gestaltet werden.

Unser Ziel im Wohnpark am Wehr ist es, Ihre eigene Selbstständigkeit zu unterstützen und zu fördern. Die Hilfestellungen für Ihren Alltag anzubieten, welche Sie benötigen und bei Bedarf von Ihnen abgerufen werden können. Wir möchten Ihnen die Sicherheit geben, Ihren Alltag so zu gestalten, dass Sie Ihre Gewohnheiten beibehalten können.

Dieses Ziel wird vom Diakonischen Werk Schwabach e. V. im „Wohnpark am Wehr“ verwirklicht. Das Leben im Wohnpark am Wehr kann den fließenden Übergang von vollkommener Selbstständigkeit bis zur vielseitigen Betreuung bei Bedarf für Sie bieten.

Grundleistungen der Diakonie Roth-Schwabach

Notruf	In Zusammenarbeit mit der Johanniter-Unfall-Hilfe e.V. wird ein Notrufsystem („Rund um die Uhr“) angeboten, das auf Wunsch als Wahlleistung in der Wohnung bereitgestellt wird.
Rufdienst	Mitarbeiter/innen sind in dringenden Fällen täglich von 8 – 20 Uhr auch Samstag, Sonntag und an Feiertagen über Mobiltelefon erreichbar
Beratung und Vermittlung	Feste Sprech- und Anwesenheitszeiten für individuelle Beratungs- und Koordinationsleistungen an 5 Tagen in der Woche. Persönliche Beratung, Vermittlung von fachspezifischen Beratungen
Hilfestellungen bei Behördengängen:	Unterstützung und Hilfe bei Problemlagen, Behördenangelegenheiten, Anträgen und besonderen Anlässen
Betreuung bei akuter Erkrankung:	Es werden für 14 Tage jährlich kleinere Einkäufe, Medikamentenbesorgungen und Behördengänge erledigt.
Veranstaltungen:	Organisation eines Veranstaltungsprogramms (z. B. Gymnastiktermine, Kurse, Gespräche über Glaubens- und Lebensfragen). Förderung des Gemeinschaftslebens und der Nachbarschaftshilfe, gemeinsames Singen, Feste und Feiern im Jahresverlauf, Gedächtnistraining, Seniorengymnastik, Sturzprophylaxe, Spiele, Ausflüge, Malkurse und vieles mehr
Abwesenheitsservice:	Service bei Abwesenheit des Bewohners (z. B. Versorgung der Zimmerpflanzen und leeren des Briefkastens) für 3 Wochen jährlich.

Wahlleistungen der Diakonie Roth-Schwabach

Notruf:	Notrufannahme bei Tag und Nacht (rund um die Uhr) durch die Johanniter-Unfall- Hilfe e. V.
Hauswirtschaftliche Leistungen:	Reinigen der Wohnung, Wäschepflege, Bügeln, Aufräumen, Müllbeseitigung
Vermittlung von:	Hausmeister- und Reparaturdiensten
Pflege in der Wohnung:	Die Diakoniestation kommt in Ihre Wohnung
Pflege in der Pflege-Station:	Kurzzeitpflege, Verhinderungspflege und stationäre Pflege können innerhalb der Gesamtanlage im Evangelischen Pflegeheim am Wehr oder im Hans- Herbst- Haus bevorzugt in Anspruch genommen werden. Hierzu ist eine „Vormerkung“ erforderlich.

Das Betreuungsangebot nimmt den Bewohnern viele Sorgen des täglichen Lebens ab und bietet eine Vielzahl von Annehmlichkeiten.

Der Wohnpark am Wehr ist ein Ort, der vor allem älteren Menschen die individuelle Lebensgestaltung und Selbstständigkeit im dritten Lebensabschnitt ermöglicht und gleichzeitig Sicherheit und Pflege im Bedarfsfall bietet.

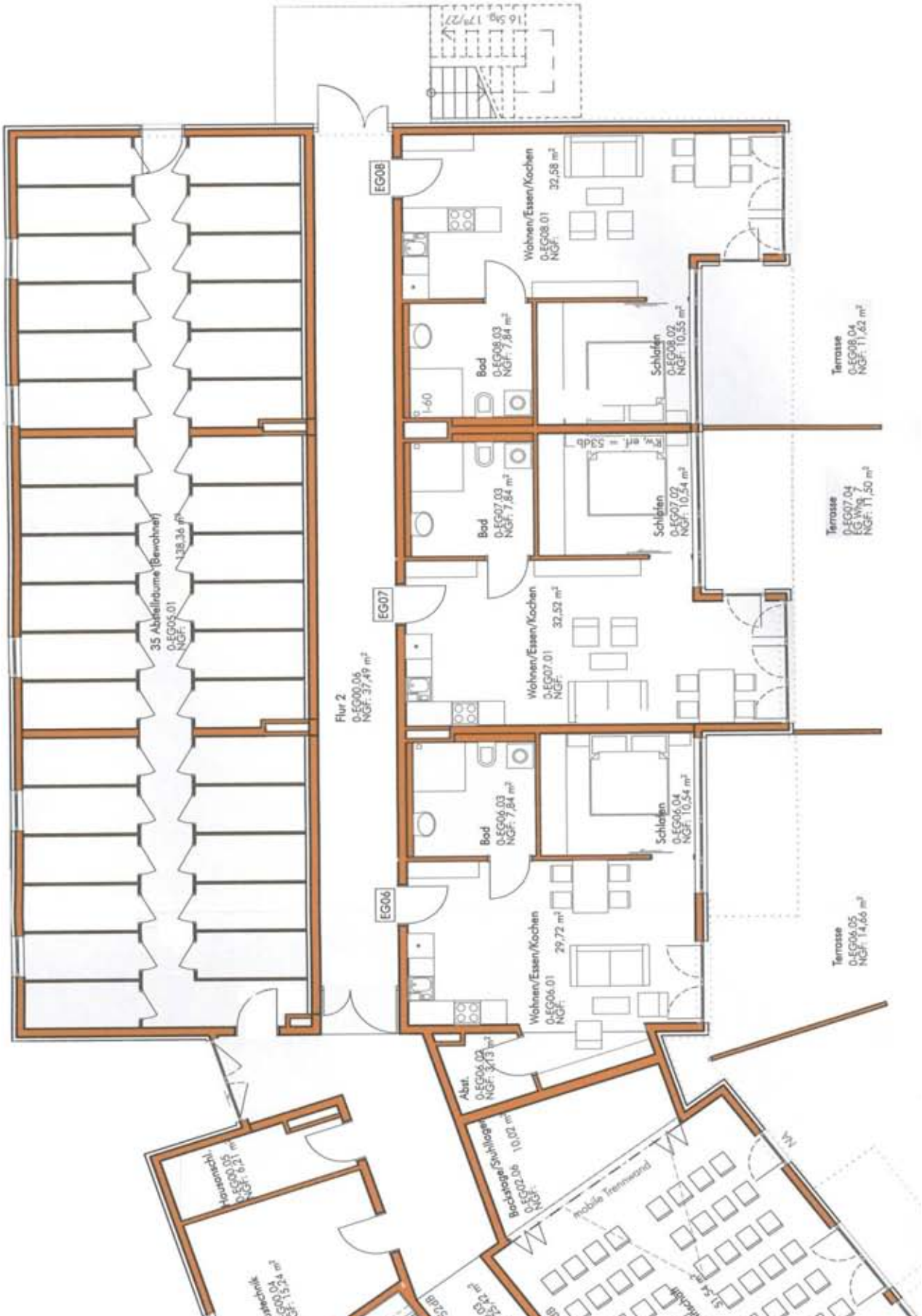
Der Wohnpark am Wehr ist ein Ort, an dem man sich zu Hause fühlt, ungebunden und eigenverantwortlich leben kann und an dem der Kontakt zu allen Generationen und zur Umgebung aufrecht gehalten wird. Hier sorgt die Diakonie Roth-Schwabach mit viel Engagement und Einsatz für eine zuverlässige Betreuung und Beratung.

Im Wohnpark am Wehr leben Sie in den eigenen vier Wänden, mit eigenen Möbeln. Sie können Ihre Gewohnheiten beibehalten und Ihren Tagesablauf und Ihre Freizeit so gestalten, wie Sie es wünschen. Sie leben in einer offenen und freundlichen Atmosphäre, in der Ihre persönliche Individualität, Ihre Wünsche und Bedürfnisse im Vordergrund stehen.

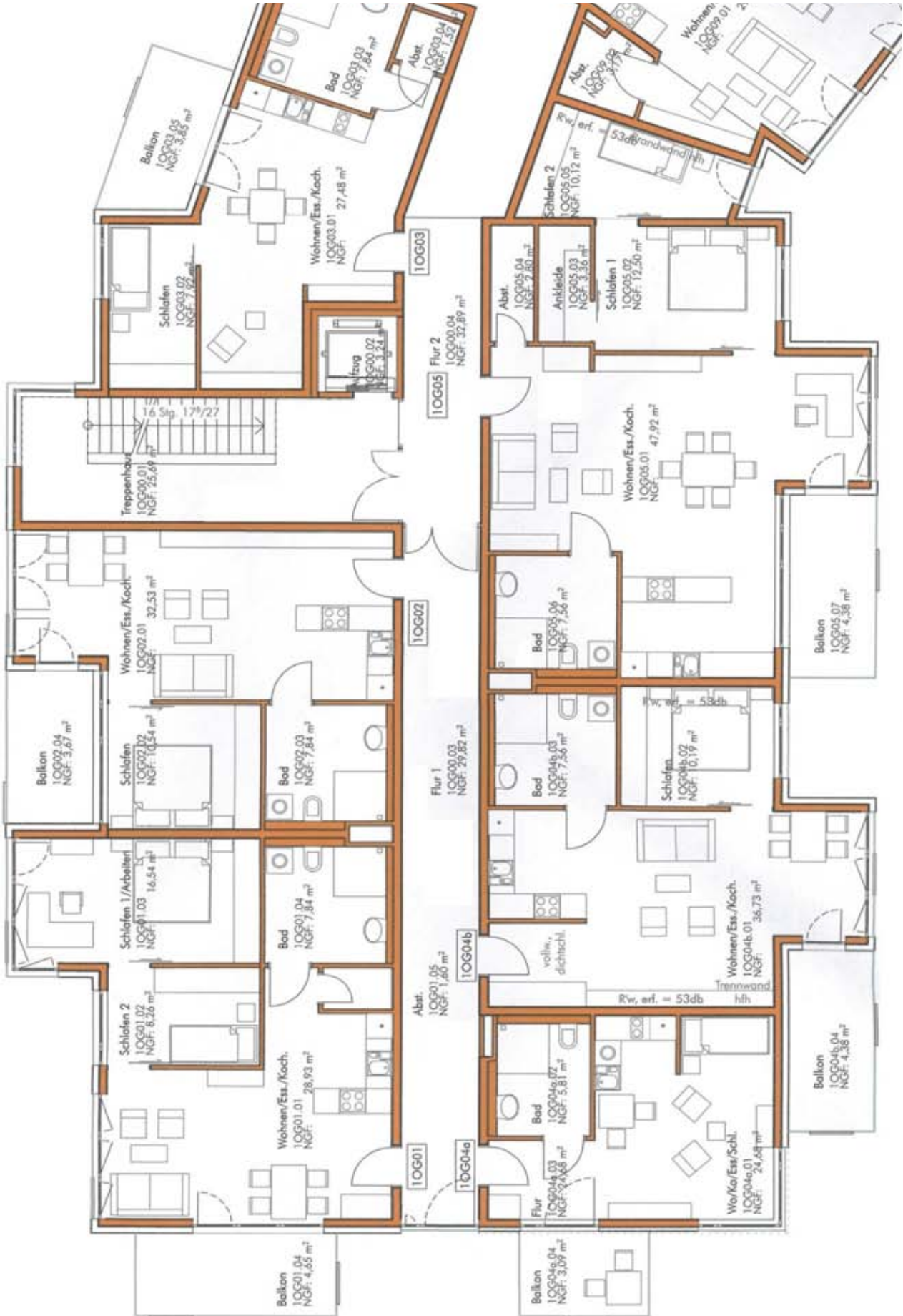
Für die Grundleistungen der Diakonie Roth-Schwabach ist zu dem Mietvertrag ein gesonderter Betreuungsvertrag abzuschließen. Die monatliche Betreuungspauschale beträgt derzeit für eine Einzelperson 58,00 €, für zwei Personen in der Wohnung 67,00 €.



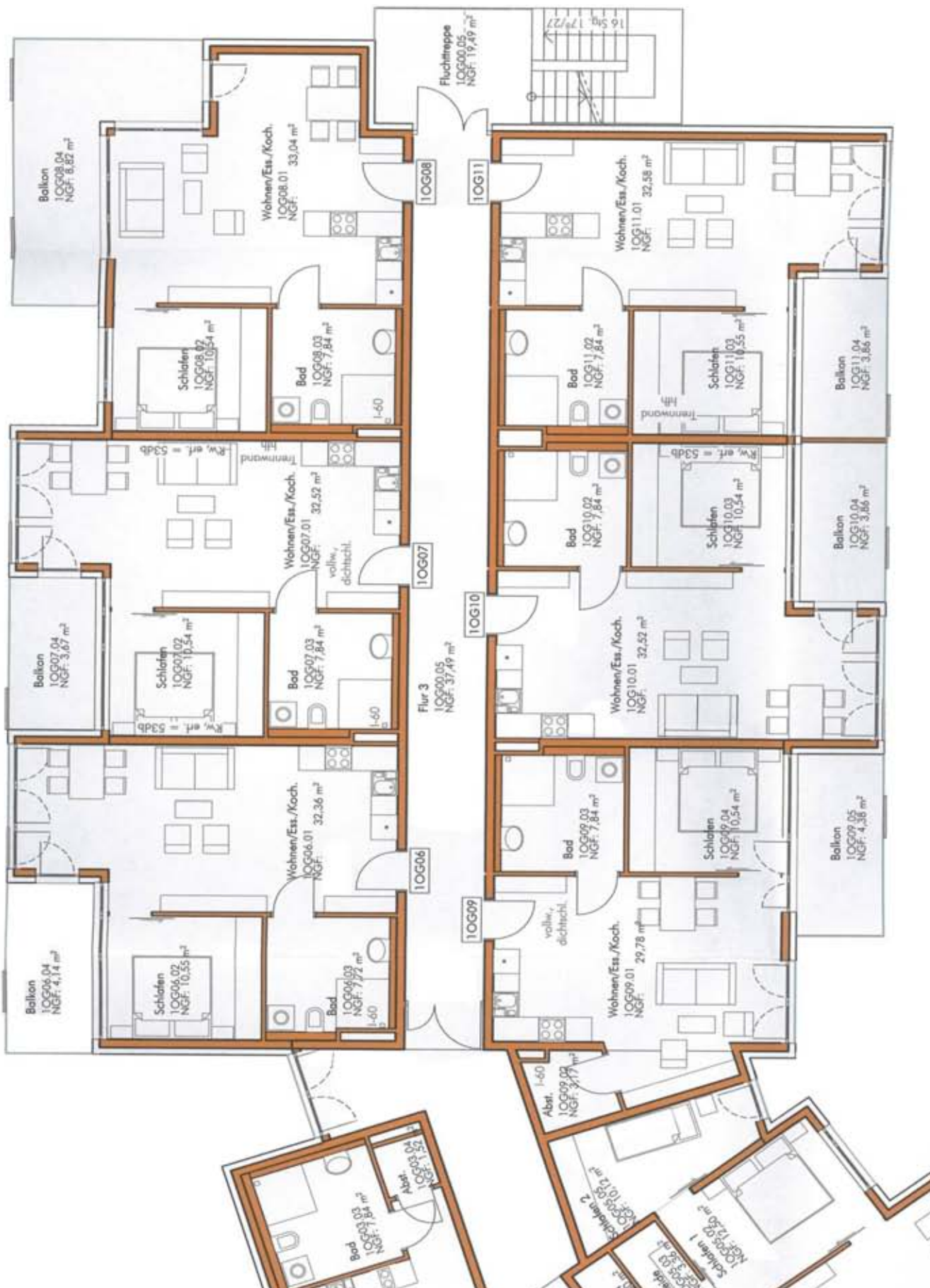
Erdgeschoss rechts:



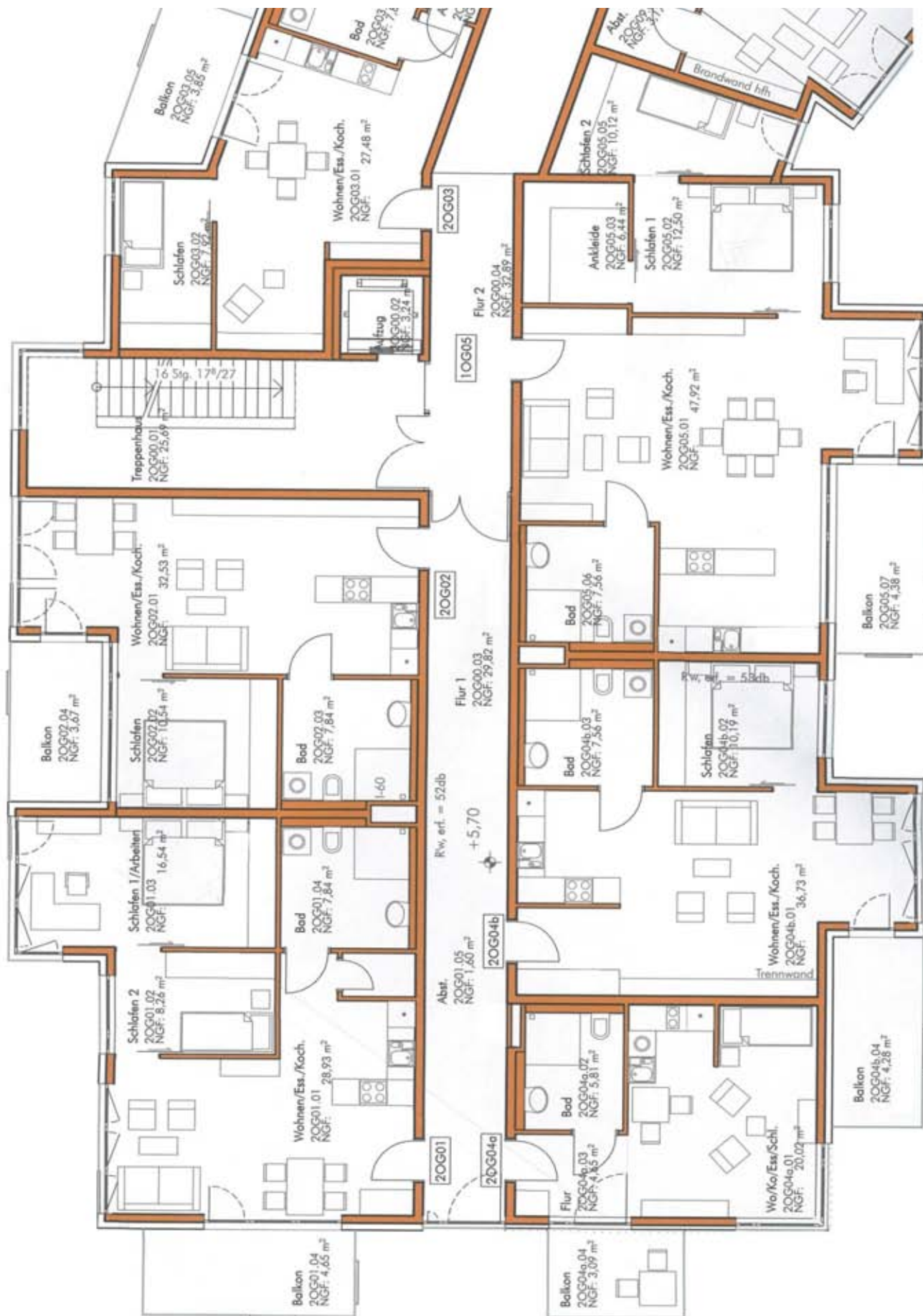
1.Obergeschoss links:



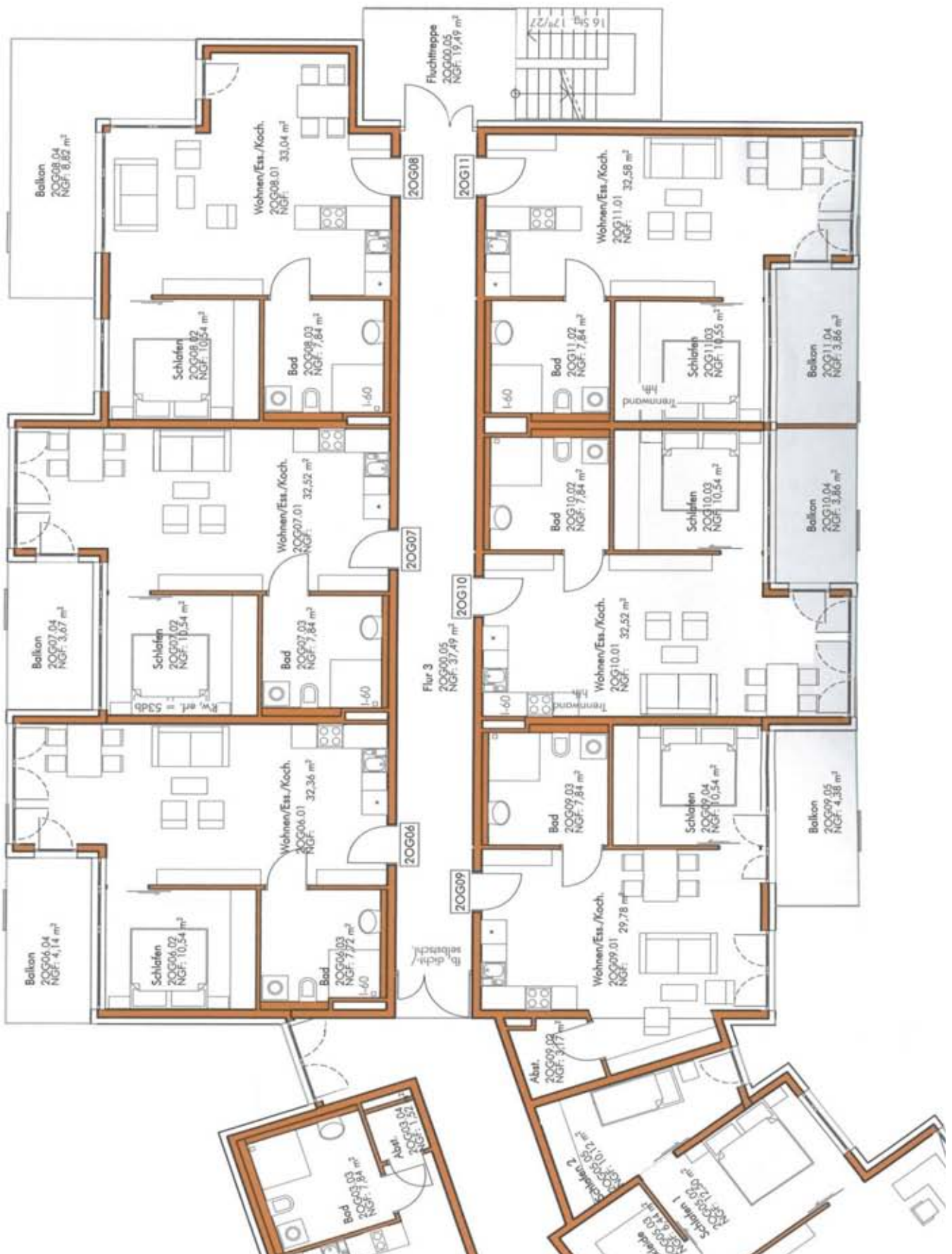
1.Obergeschoss rechts:



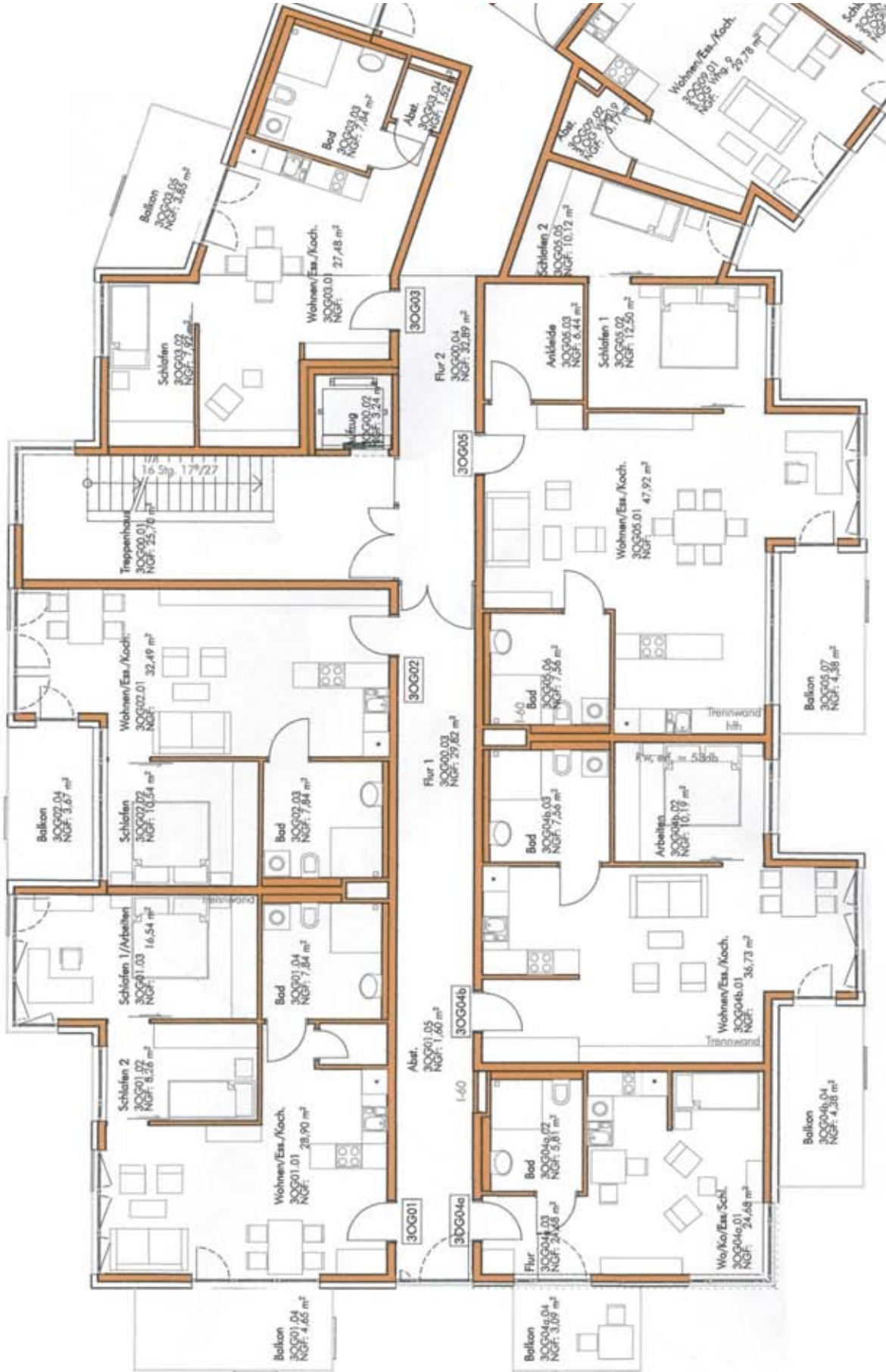
2.Obergeschoss links:



2.Obergeschoss rechts:



3. Obergeschoss links:



3. Obergeschoss rechts:



